
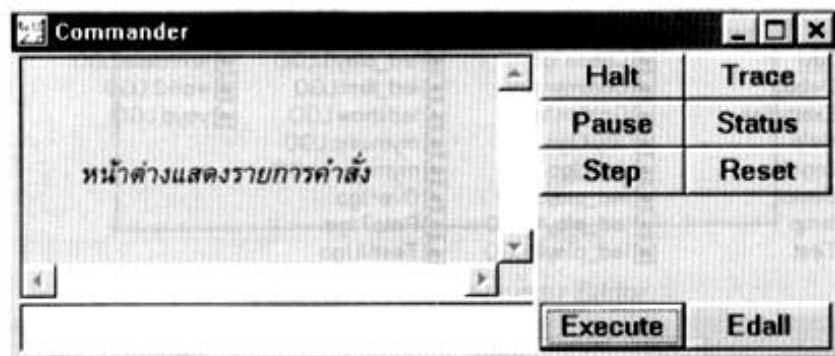
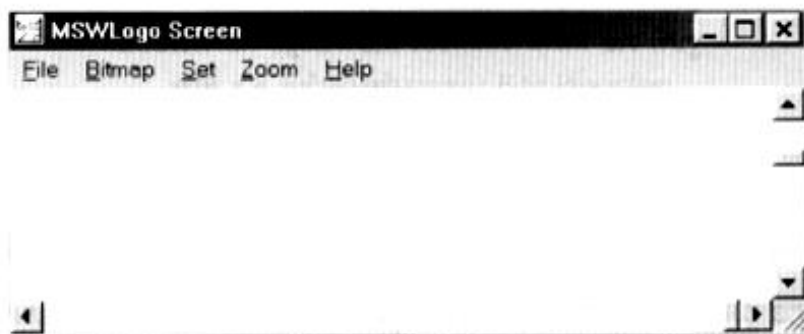


ใบความรู้

เรื่อง เริ่มต้นใช้โปรแกรมภาษาโลโก

เริ่มต้นใช้งานโปรแกรม MSWLogo

เมื่อติดตั้งโปรแกรม MSWLogo แล้ว ในหน่วยการเรียนรู้นี้นักเรียนจะได้เรียนรู้เพื่อทำความเข้าใจในการใช้โปรแกรมมากขึ้น เริ่มต้นโดยการเรียกใช้โปรแกรมมาใช้งาน ให้นักเรียนใช้เมาส์ดับเบิลคลิกที่ไอคอน MSW  ที่ปรากฏอยู่บนพื้นที่ทำงานหรือเดสก์ทอป (desktop) ของจอภาพ เพื่อเรียกโปรแกรมโลโกมาใช้งาน บนจอภาพจะแสดงกระดานทำงานโปรแกรม ดังแสดงในรูปที่ 7.1



แนวความคิดในการสร้างภาษาโปรแกรมสำหรับนักเรียน เพื่อใช้ในการเขียนโปรแกรม จะใช้คำสั่งที่เข้าใจง่ายเมื่อใช้งาน จึงเน้นคำศัพท์ที่ใช้ในชีวิตจริงและสื่อความหมายได้ชัดเจน มาเป็นคำสั่ง ตัวอย่างคำสั่งของโปรแกรม “ภาษาโลโก” (Logo Software Language) ในการบังคับให้เต่าโลโกเคลื่อนที่ไปมาบนจอภาพคอมพิวเตอร์ เช่น home , left, right, forward และ backward และอื่นๆ

คำสั่งซึ่งกำหนดการเคลื่อนที่อย่างง่ายของเต่าโลโกมีอยู่ 4 คำสั่ง ได้แก่

FD (FORWARD) = ตรงไปข้างหน้า

BK (BACK) = ถอยหลัง

RT (RIGHT) = ไปทางขวา

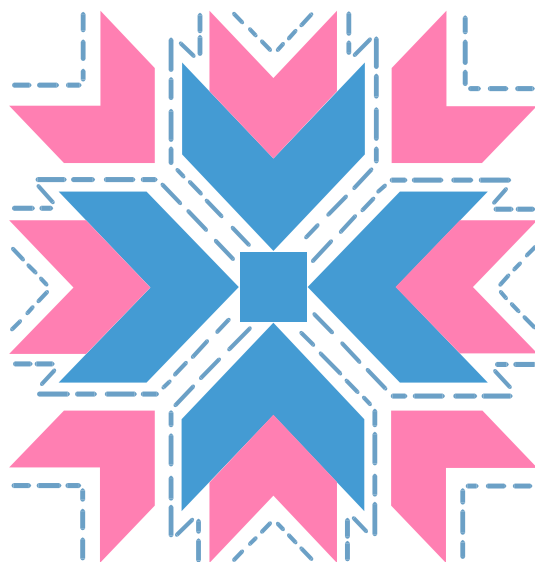
LT (LEFT) = ไปทางซ้าย

Home หมายถึงสั่งให้เต่ากลับคืนไปที่ตำแหน่งเริ่มต้นทำงาน

ClearScreen หมายถึงลบข้อมูลทั้งหมดที่ปรากฏในจอภาพ

Hide Turtle หมายถึงซ่อนภาพกราฟิกเต่า

Show Turtle หมายถึงแสดงภาพกราฟิกเต่า



หรือคำสั่งเกี่ยวกับทิศทางและการเคลื่อนที่ นักเรียนสามารถใช้คำสั่งที่เป็นคำศัพท์ภาษาอังกฤษที่ทราบ มาใช้เป็นคำสั่งได้เช่นเดียวกัน เช่น

การเลี้ยวซ้ายจะใช้คำสั่ง “LT” หรือ “LEFT” ตามด้วยค่ามุมที่ต้องการมีค่าเป็นองศา
Left 90 หมายถึงสั่งให้เต่าเลี้ยวไปทางซ้าย 90 องศา

การเลี้ยวขวาจะใช้คำสั่ง “RT” หรือ “RIGHT” ตามด้วยค่ามุมที่ต้องการมีค่าเป็นองศา
Right 45 หมายถึงสั่งให้เต่าเลี้ยวไปทางขวา 45 องศา

การเดินหน้า จะใช้คำสั่ง “FD” หรือ “FORWARD” ตามด้วยค่าตัวเลขจำนวนเต็ม
Forward 100 หมายถึงสั่งให้เต่าเคลื่อนที่ไปด้านหน้า 100 หน่วย

การย้อนกลับ จะใช้คำสั่ง “BK” หรือ “BACK” ตามด้วยค่าตัวเลขจำนวนเต็ม
Back 50 หมายถึงสั่งให้เต่าเคลื่อนที่ไปด้านหลัง 50 หน่วย

หมายเหตุ : การพิมพ์คำสั่งและค่าตัวเลขจะต้องเว้นช่องว่าง 1 ตำแหน่งทุกครั้ง ถ้าพิมพ์ติดกัน เช่น พิมพ์คำสั่งว่า FD100 จะปรากฏข้อความ “ I don’t know how to FD100” ซึ่งหมายถึงเต่าโลกไม่เข้าใจคำสั่งที่พิมพ์ติดกันแบบนี้ คำสั่งที่พิมพ์ไม่จำเป็นต้องเป็นตัวใหญ่ก็ได้

จากคำสั่งข้างต้น จะได้ภาพดังนี้



Forward 100



Back 50



Right 45



Left 90



Home

Home เต่าโลกกลับไปตำแหน่งเริ่มต้น

ClearScreen ลบภาพบนจอแสดงผลทั้งหมด

ในบางครั้งการพิมพ์คำสั่งยาวมากทำให้เสียเวลา เราสามารถเขียนคำสั่งย่อ (Shortcut Commands) ได้ดังนี้

FD	หมายถึง Forward
BK	หมายถึง Back
RT	หมายถึง Right
LT	หมายถึง Left
Home	ไม่มีคำย่อ
CS	หมายถึง ClearScreen
HT	หมายถึง Hide Turtle
ST	หมายถึง Show Turtle

นอกจากนี้ยังมีคำสั่งเพื่อการใช้งานอื่นๆ อีกดังตารางต่อไปนี้

คำสั่งใช้งาน	คำสั่งย่อ	ความหมายของคำสั่ง
PenUp	PU	ยกปากกาขึ้นขณะเต่าโลกเคลื่อนที่ (ไม่วาดภาพ)
PenDown	PD	วางปากกาลงขณะเต่าโลกเคลื่อนที่ (วาดภาพ)
BYE	ไม่มี	ปิดโปรแกรมและเลิกใช้งาน
EDIT"<procedure>	ไม่มี	เปิดหน้าต่างแก้ไขและเรียกกระบวนการที่ทำงานอยู่หรือต้องการสร้างใหม่เพื่อแก้ไข
EDALL	ไม่มี	เปิดหน้าต่างแก้ไขและเรียกกระบวนการทั้งหมดที่มีอยู่ในขณะนั้นขึ้นมาเพื่อแก้ไข
SAVE"<filename>	ไม่มี	การบันทึกแฟ้มคำสั่งโดยใส่ชื่อแฟ้มที่ต้องการในช่อง <filename>
LOAD"<filename>	ไม่มี	เรียกแฟ้มข้อมูลจากดิสก์
PENRASE	PE	กำหนดตำแหน่งวางปากกาเพื่อเตรียมการลบข้อมูลบนจอ
PENPAINT	PPT	กำหนดตำแหน่งวางปากกาเพื่อเตรียมการระบายสี
SETPENCOLOR[Red,Green,Blue]	ไม่มี	เปลี่ยนสีปากกา [สีกำหนดจากค่า Red, Green และ Blue]